

СХЕМА РАСПОЛОЖЕНИЯ ЗЕМЕЛЬНОГО УЧАСТКА ИЛИ ЗЕМЕЛЬНЫХ УЧАСТКОВ  
НА КАДАСТРОВОМ ПЛАНЕ ТЕРРИТОРИИ, ПОДГОТОВКА КОТОРОЙ ОСУЩЕСТВЛЯЕТСЯ  
В ФОРМЕ ДОКУМЕНТА НА БУМАЖНОМ НОСИТЕЛЕ

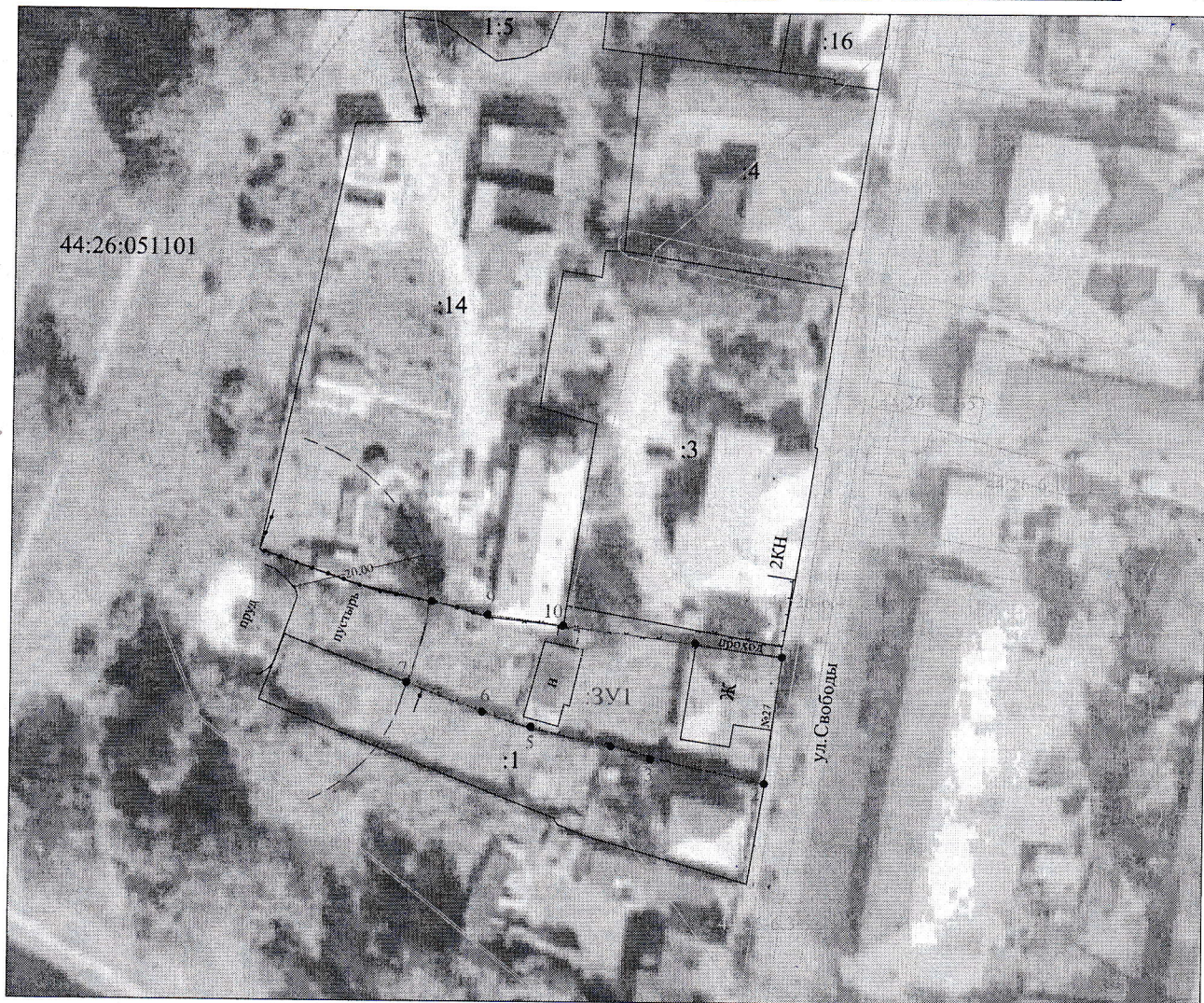


"Утверждена"

наименование документа об утверждении, включая наименования органов гос. власти или

органов местного самоуправления, принявших решение об утверждении схемы или подписавших соглашение о перераспределении земельных участков

№ \_\_\_\_\_ от " \_\_\_\_\_ " \_\_\_\_\_ 2023 года



Система координат МСК-44, зона №1  
масштаб 1:1000

Условные обозначения:

3У1 - обозначение земельного участка

- - вновь образованная часть границы, сведения о которой достаточны для определения её местоположения
- - существующая часть границы, имеющиеся в ЕГРН сведения о которой достаточны для определения её местоположения
- - граница зоны с особыми условиями использования территории
- - граница кадастрового деления
- - границы субъекта, МО, населенного пункта

- 1 - характерная точка границы, сведения о которой позволяют однозначно определить её положение на местности